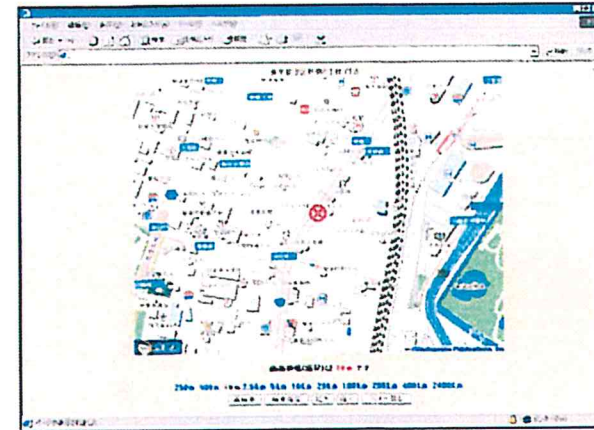


専用端末のご紹介

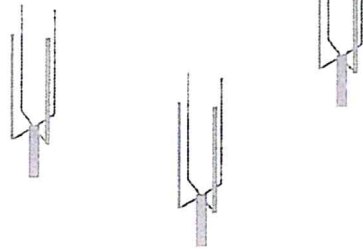


- ・ FOMA網で情報を通知します。
(プラスエリアには非対応です。)
- ・ GPSで測位をします。
- ・ 防犯ブザーが付いています。
- ・ およそ1週間の待受け時間が可能です。
(利用状況により実際の時間は変わります。)
- ・ 充電器は既存のFOMAケータイ電話充電器でまかなえます。

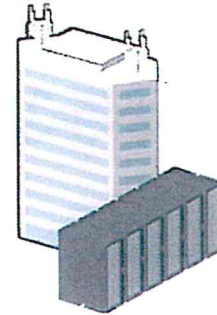
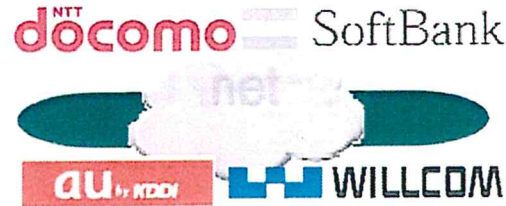


The Location Inc.

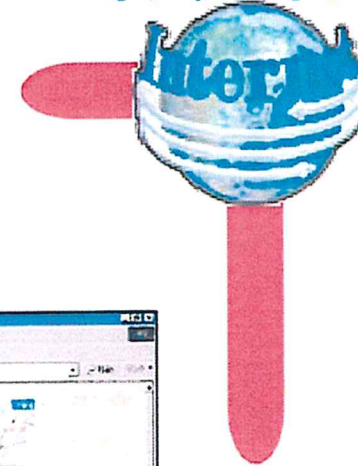
リアルタイムに場所が確認できます



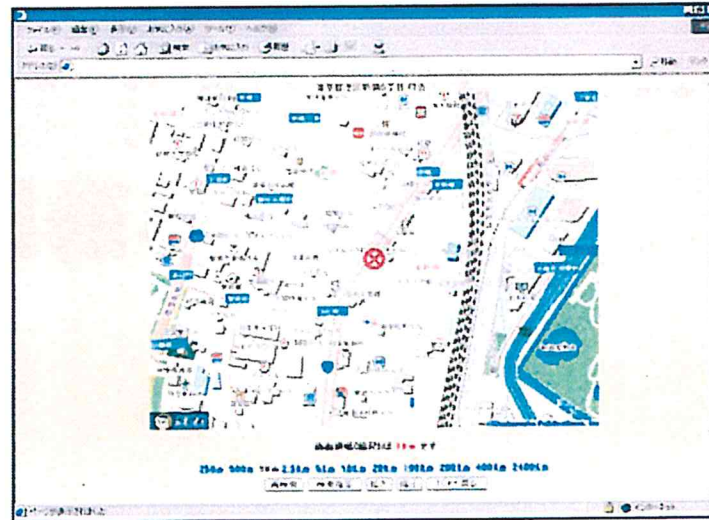
e-Locationカンパニー



インターネット



サーバで緯度経度情報を計算し、Internetを経由して、PCに緯度経度情報を取り込みます。



© 昭文社

